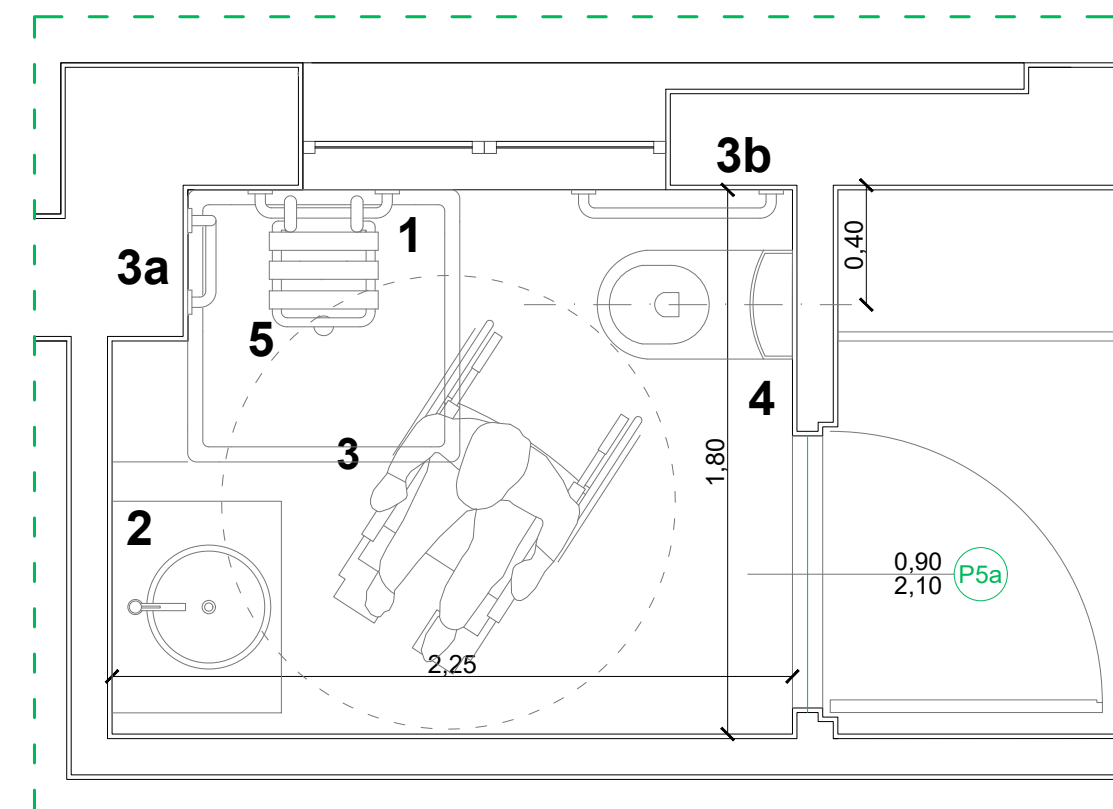


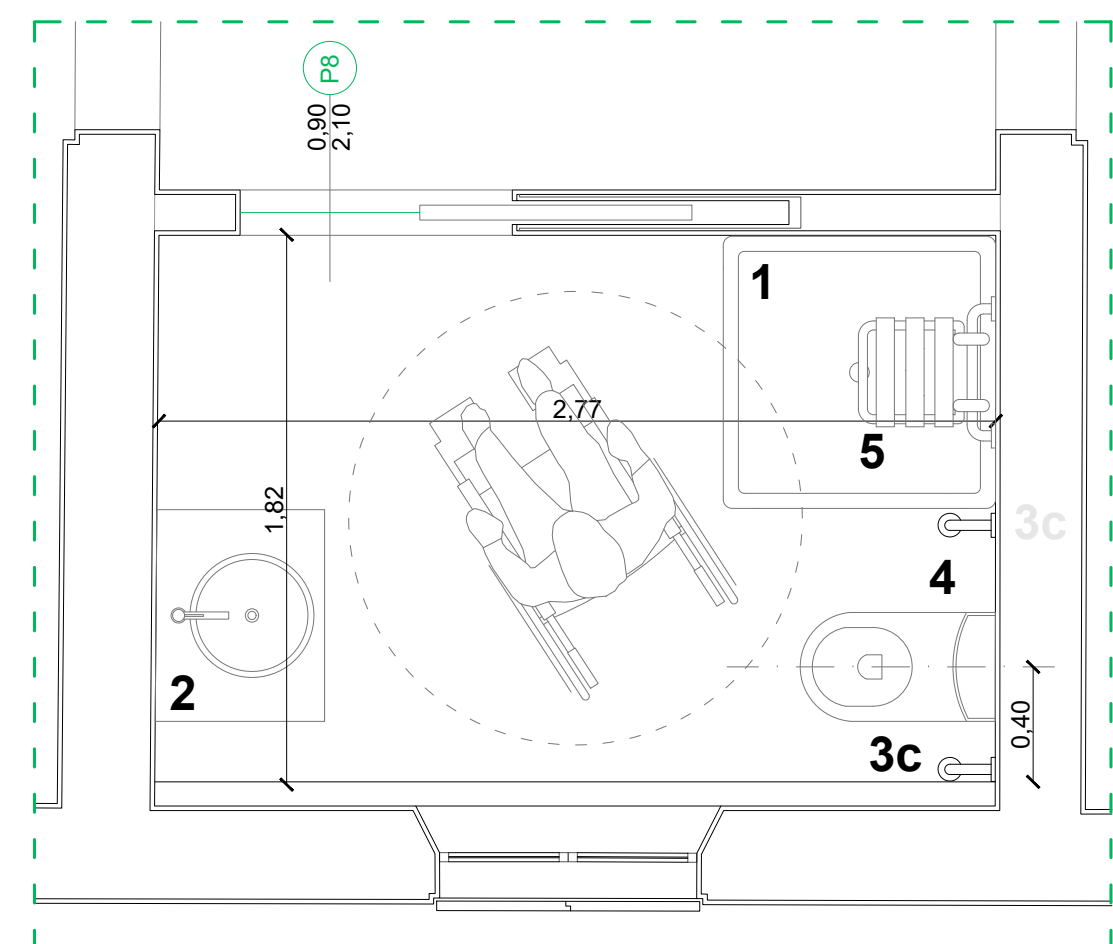
PIANTA PIANO TERRA

Legenda Focus Bagni e WC:

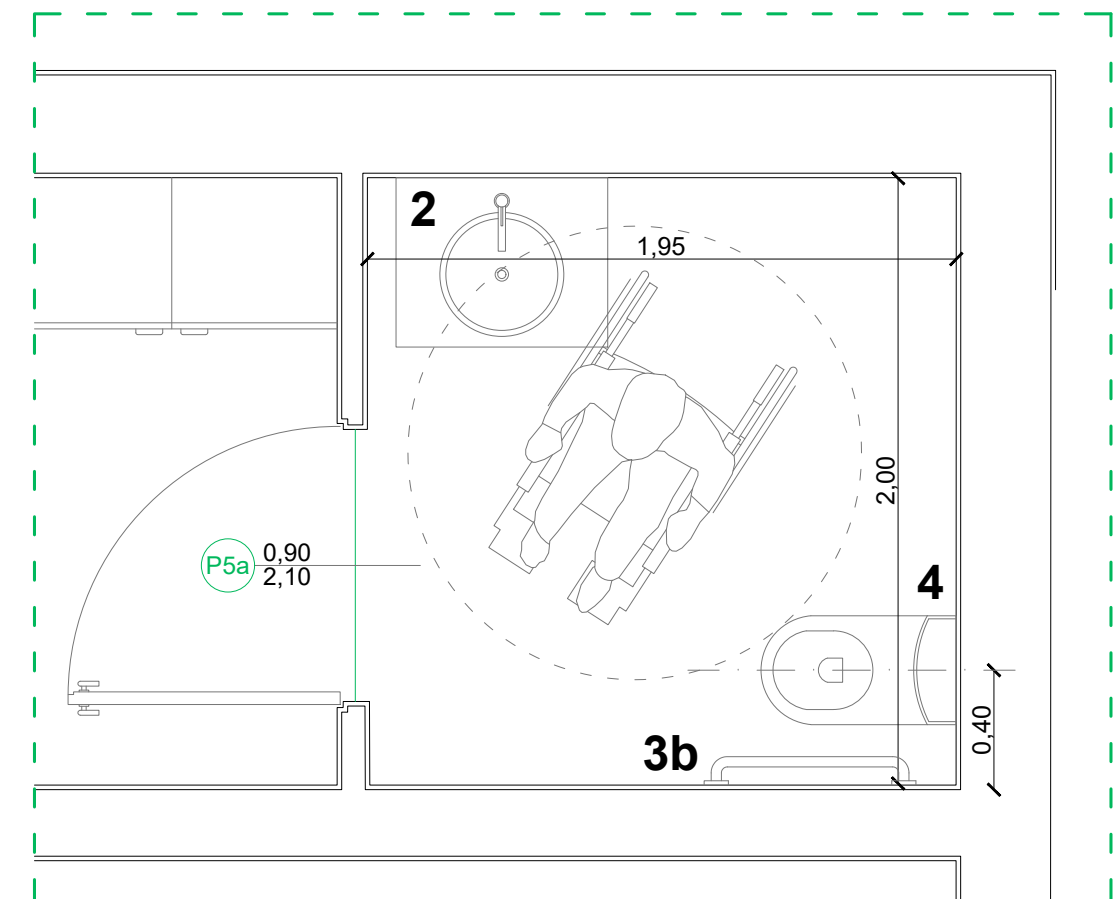
- 1 Piatto doccia a filo pavimento
- 2 Lavabo sospeso
- 3a Maniglione ad "L"
- 3b Maniglione orizzontale
- 3c Maniglione verticale
- 4 Vaso per disabili
- 5 Seggiolino ribaltabile



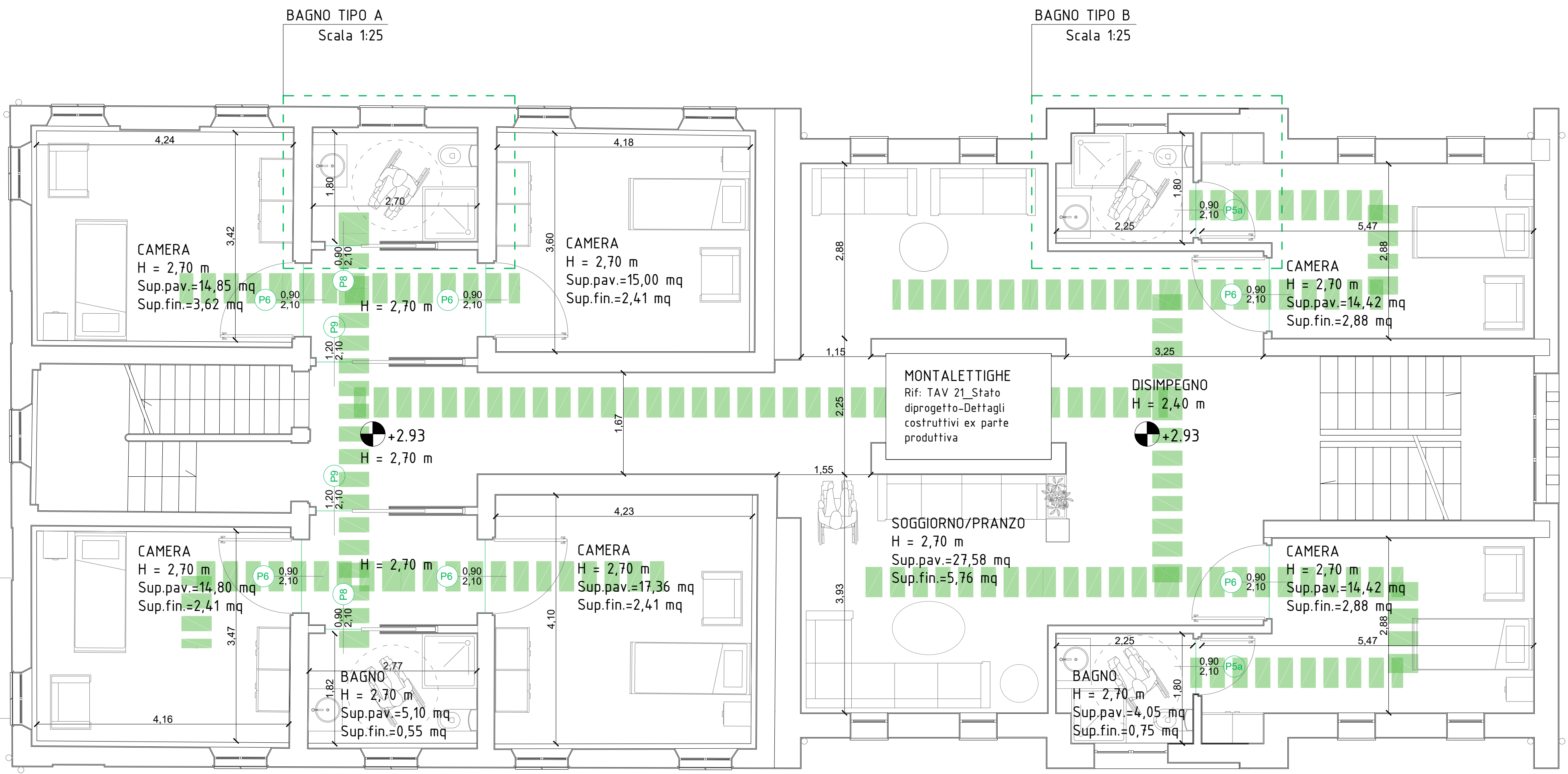
BAGNO TIPO A  
H = 2,70 m  
Sup.pav.=4,05 mq



BAGNO TIPO B  
H = 2,70 m  
Sup.pav.=5,10 mq



WC ACCESSIBILE  
H = 2,70 m  
Sup.pav.=3,90 mq



PIANTA PIANO TIPO

Percorsi accessibili

<div>BISI &amp; MERKUS</div> <div>studio associato</div> <div>dott. arch. Fausto Bisi</div> <div>dott. urb. Annette Merkus</div> <div><div>vicolo Trivelli, 6</div><div>42100 Reggio Emilia</div><div>tel.0522-580.795</div><div>e-mail: info@bisimerkus.it</div></div>	PROGETTISTA:			n°. tavola:	scala
	DOTT. ARCH. FAUSTO BISI			35	1:50
	BISI & MERKUS Studio Associato				1:25
	COMMITTENTE:			n°. pratica:	Indice versioni
	Fondazione Onlus Casa Insieme via F.lli Cervi n°8, 42011, Bagnolo in Piano (RE)			fase: <div>E</div>	<div>1</div> 4
PROGETTO: RESTAURO E RISANAMENTO CONSERVATIVO DELL'EX CASA CARRI PER LA REALIZZAZIONE DEI NUOVI SPAZI SOCIO-ASSISTENZIALI DELL'ADIACENTE STRUTTURA "CASA INSIEME"			25		
			36		
TITOLO TAVOLA:					
STATO DI PROGETTO_ Accessibilità_ Schema in pianta dimostrante l'assenza di barriere architettoniche ai sensi del D.M. n° 236 DEL 1989					
	DISEGNATO	CONTROLLATO	VERIFICATO	Firma	
data	Gennaio 2024	Dicembre 2025	Dicembre 2025		
firma	Dott.ssa Giorgia De Luca	Dott. Arch. Fausto Bisi	Dott. Arch. Fausto Bisi		